

FICHE FORMATION

CAP COIFFURE en 1 an



CONDITIONS D'ADMISSION

Vous êtes titulaire d'un diplôme de niveau V (CAP, BEP) ou supérieur (BAC, BTS)
Vous êtes titulaire d'une VAE*
Vous êtes sans diplôme après accord de la direction.

• DURÉE DE LA FORMATION

1 an de septembre à juin.

• PÉRIODE DE FORMATION EN MILIEU PROFESSIONNEL

12 semaines de stage dans deux salons de coiffure différents suivant un planning préétabli.

• DIPLÔME D'ÉTAT

CAP coiffure

• SECTEUR D'ACTIVITÉ

Les salons de coiffure, les points de vente de produits au détail, les studios de cinéma, la télévision...

• COMPÉTENCES

Le titulaire du CAP coiffure est un professionnel compétent dans les techniques de soins, de coupe, de coiffage. Techniquement, il est capable de poser des produits de coloration et d'effectuer des montages de mise en forme.

Il saura conseiller et vendre les produits professionnels.

• APRÈS LE CAP

Il est possible de rentrer dans la vie active comme salarié(e).

Continuer sa formation par la mention complémentaire en 1 an à l'école.

Continuer sa formation par la prépa au Brevet Professionnel en 1 an à l'école.

Continuer sa formation par le Brevet professionnel en contrat d'apprentissage, ou de professionnalisation.

• PROGRAMME DE LA FORMATION

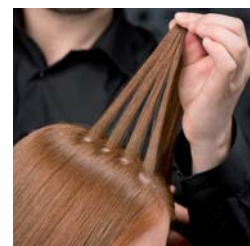
Cette formation en un an est exclusivement professionnelle, aucune épreuve d'enseignement général n'est au programme du CAP.

La coupe homme, la coupe dame, avec leurs différents coiffages, les techniques de couleur et de forme sont au programme de l'examen. Ces épreuves pratiques sont accompagnées de connaissances théoriques des produits capillaires, de biologie, la technologie des appareils, sans oublier l'art appliqué à la profession.

Une épreuve de communication vient compléter cette formation.

Formations complémentaires faisant l'objet d'une offre séparée :

- Extension des cheveux
- Initiation au maquillage jour
- Initiation au maquillage soirée
- Initiation au maquillage mariée.



ENSEIGNEMENT PROFESSIONNEL		
EPREUVES	Mode	Coéf.
EP1		4
UP1 - Coupe et coiffage homme	Pratique	3
UP2 - PSE	Ecrit	1
EP2		10
UP1 - Coupe, coiffage, forme ou couleur dame	Pratique	6
UP2 - Sciences appliquées	Ecrit	4
EP3		2
Communication	Oral	2

